

## Contacto Gerencial

---

### Thomas L. Higginbotham, Jr.

Director Ejecutivo  
thomash@nenedd.org  
(402) 379-1150 ext. 103

### Tina M. Engelbart

Director Sustituto  
tina@nenedd.org  
(402) 379-1150 ext. 108

## Contacto para Planeacion Comunitaria

---

### Andrea Larson Planeador

Comunitario andrea@nenedd.org  
(402) 379-1150 ext. 104

### Kirk Brown Planeador Comunitario

kirk@nenedd.org (402) 379-1150  
ext. 106

### Grace Petersen Planeador

Comunitaria Asistente  
grace@nenedd.org (402) 379-1150  
ext. 102

### NENEDD

111 S. 1st St.  
Norfolk, NE 68701

### Website

www.nenedd.org

## Programas de préstamos rotativos NENEDD

---

### Viviendas

Ofreciendo préstamos a bajo interés y condonables para asistencia directa al comprador de vivienda y rehabilitación ocupada por el propietario.

### Prestamos para Negocios

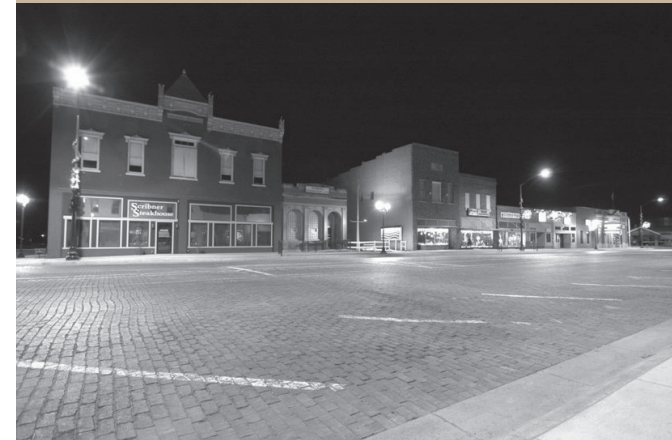
Ofreciendo préstamos para el financiamiento de brechas para nuevas empresas y expansiones comerciales.

## Tarifas por Servicios

---

- Administrar subvenciones y fondos rotatorios de préstamos
- Ayudar a las comunidades con estudios de deterioro
- Realizar revisiones ambientales

construyendo **comunidades**  
fortaleciendo **familias**  
estimulando **negocios**



SOCIAL HOUSING  
OPPORTUNITY



# NENEDD

Northeast Nebraska Economic Development District

*el progreso requiere*  
**dirección**

### Mision

La mision de Northeast Nebraska Economic Development District es la de construir comunidades, fortaleciendo familias y fomentando negocios a traves del uso de una estrategia de Desarrollo Economico Extenso.

**Northeast Nebraska Economic Development District (NENEDD)** es una organizacion de desarrollo regional de 16-condados que alienta la colaboracion oficiales de gobierno local, organizaciones orientadas a la comunidad y el sector privado. NENEDD provee enlaces entre programas federales y estatales a nivel local donde actualmente ocurre el desarrollo.

NENEDD es gobernado por una Junta de Directores compuesta de ciudadanos privados y oficiales electos quienes representan varios intereses economicos. Cada miembro de una comunidad o condado perteneciente a NENEDD tiene representacion en el Concejo de Oficiales. Una Junta de Directores de nueve miembros es elegida cada ano por el Concejo de Oficiales.



### Membresía (Pueblos, Ciudades, Condados)

Como un miembro de NENEDD, a usted se le requiere apoyar las metas ya mision de la organizacion y ser parte del proceso de toma de decisiones al nominar un representante a el Concejo De Oficiales. Esto y un pago de las cuotas anuales son los unicos compromisos de las membresias de NENEDD.

### Inversiones

**Comunidades \$1.31/capita | Condados \$910**  
(\$660 min.)

Una subvencion de planeacion anual de parte del U.S. Department of Commerce - Economic Development Administration (EDA) es igualado con las membresias recibidas localmente. NENEDD basa la mayoria de sus fondos en membresias colectadas localmente y por contratos especiales.

### Alcance de los servicios

- Realizar encuestas de ingresos y actitudes
- Llevar a cabo una reunión en el ayuntamiento para compartir los resultados de la encuesta de actitud
- Preparar Plan de Acción para las prioridades de la encuesta de actitudes
- Identificar los recursos federales, estatales, locales y privados disponibles para abordar los planes de acción
- Asistir en la preparación de subvenciones para proyectos de desarrollo económico y comunitario descritos en el plan de acción.