

Contacto Gerencial

Mandy Gear

Director Ejecutivo
mandy@nenedd.org
(402) 379-1150 ext. 110

Martin Griffith

Director Adjunto
martin@nenedd.org
402-379-1150 ext 108

Contacto para Planeacion Comunitaria

Andrea Larson

Planeador Comunitario
andrea@nenedd.org
(402) 379-1150 ext. 104

Sandra Goode

Planeador Comunitario
sandra@nenedd.org
(402) 379-1150 ext. 111

Zach Fisher

Planeador Comunitario
zach@nenedd.org
(402) 379-1150 ext. 106

Grace Petersen

Planeador Asistente
grace@nenedd.org (402)
379-1150 ext. 102

NENEDD

111 S. 1st St.
Norfolk, NE 68701

Website: www.nenedd.org

Programas de préstamos rotativos NENEDD

Viviendas

Ofreciendo préstamos a bajo interés y condonables para asistencia directa al comprador de vivienda y rehabilitación ocupada por el propietario.

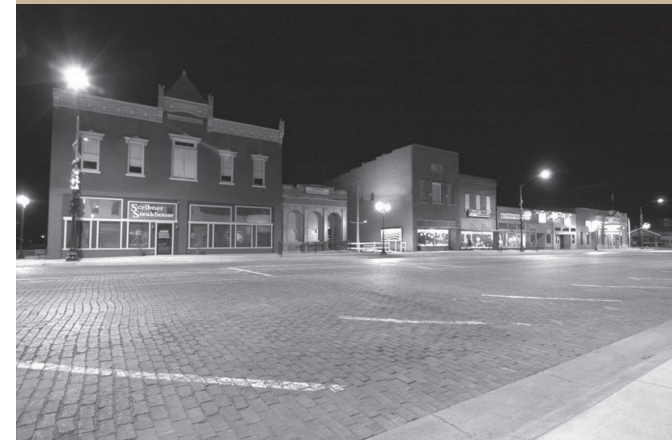
Prestamos para Negocios

Ofreciendo préstamos para el financiamiento de brechas para nuevas empresas y expansiones comerciales.

Tarifas por Servicios

- Administrar subvenciones y fondos rotatorios de préstamos
- Ayudar a las comunidades con estudios de deterioro
- Realizar revisiones ambientales

construyendo **comunidades**
fortaleciendo **familias**
estimulando **negocios**



 **NENEDD**
Northeast Nebraska Economic Development District

el progreso requiere
dirección

Mision

La mision de Northeast Nebraska Economic Development District es la de construir comunidades, fortaleciendo familias y fomentando negocios a traves del uso de una estrategia de Desarrollo Economico Extenso.

Northeast Nebraska Economic Development District (NENEDD) es una organizacion de desarrollo regional de 16-condados que alienta la colaboracion oficiales de gobierno local, organizaciones orientadas a la comunidad y el sector privado. NENEDD provee enlaces entre programas federales y estatales a nivel local donde actualmente ocurre el desarrollo.

NENEDD es gobernado por una Junta de Directores compuesta de ciudadanos privados y oficiales electos quienes representan varios intereses economicos. Cada miembro de una comunidad o condado perteneciente a NENEDD tiene representacion en el Concejo de Oficiales. Una Junta de Directores de nueve miembros es elegida cada ano por el Concejo de Oficiales.



Membresia (Pueblos, Ciudades, Condados)

Como un miembro de NENEDD, a usted se le requiere apoyar las metas ya mision de la organizacion y ser parte del proceso de toma de decisiones al nominar un representante a el Concejo De Oficiales. Esto y un pago de las cuotas anuales son los unicos compromisos de las membresias de NENEDD.

Inversiones

Comunidades \$1.33/capita | Condados \$920 (\$670 min.)

Una subvencion de planeacion anual de parte del U.S. Department of Commerce - Economic Development Administration (EDA) es igualado con las membresias recibidas localmente. NENEDD basa la mayoría de sus fondos en membresias colectadas localmente y por contratos especiales.

Alcance de los servicios

- Realizar encuestas de ingresos y actitudes
- Llevar a cabo una reunión en el ayuntamiento para compartir los resultados de la encuesta de actitud
- Preparar Plan de Acción para las prioridades de la encuesta de actitudes
- Identificar los recursos federales, estatales, locales y privados disponibles para abordar los planes de acción
- Asistir en la preparación de subvenciones para proyectos de desarrollo económico y comunitario descritos en el plan de acción.