

## Contacto Gerencial

---

### Mandy Gear

Director Ejecutivo  
mandy@nenedd.org  
(402) 379-1150 ext. 110

### Andrea Larson

Director Adjunto  
andrea@nenedd.org  
402-379-1150 ext 104

## Contacto para Planeacion Comunitaria

---

### Sandra Goode

Planeador Comunitario  
sandra@nenedd.org  
(402) 379-1150 ext. 111

### Zach Fisher

Planeador Comunitario  
zach@nenedd.org  
(402) 379-1150 ext. 106

### Tracy Sporleder

Planeador Comunitario  
tracy@nenedd.org  
(402) 379-1150 ext. 107

### Grace Petersen

Planeador Asistente  
grace@nenedd.org (402)  
379-1150 ext.

## NENEDD

111 S. 1st St.  
Norfolk, NE 68701

Website: [www.nenedd.org](http://www.nenedd.org)

## Programas de préstamos rotativos NENEDD

---

### Viviendas

Ofreciendo préstamos a bajo interés y condonables para asistencia directa al comprador de vivienda y rehabilitación ocupada por el propietario.

### Prestamos para Negocios

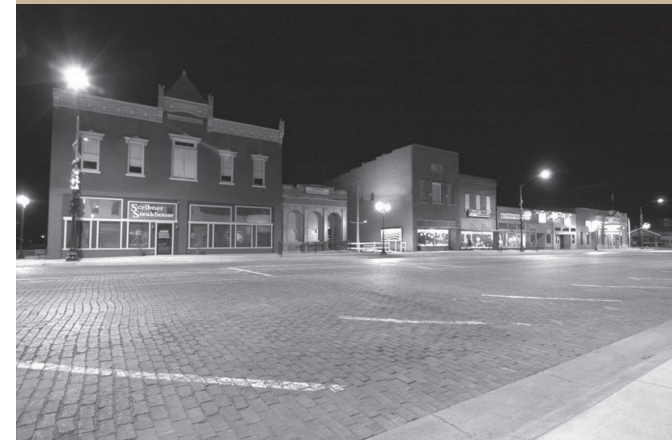
Ofreciendo préstamos para el financiamiento de brechas para nuevas empresas y expansiones comerciales.

## Tarifas por Servicios

---

- Administrar subvenciones y fondos rotatorios de préstamos
- Realizar revisiones ambientales

construyendo **comunidades**  
fortaleciendo **familias**  
estimulando **negocios**



**NENEDD**  
Northeast Nebraska Economic Development District

*el progreso requiere*  
**dirección**

### Mision

La mision de Northeast Nebraska Economic Development District es la de construir comunidades, fortaleciendo familias y fomentando negocios a traves del uso de una estrategia de Desarrollo Economico Extenso.

**Northeast Nebraska Economic Development District (NENEDD)** es una organizacion de desarrollo regional de 16-condados que alienta la colaboracion oficiales de gobierno local, organizaciones orientadas a la comunidad y el sector privado. NENEDD provee enlaces entre programas federales y estatales a nivel local donde actualmente ocurre el desarrollo.

NENEDD es gobernado por una Junta de Directores compuesta de ciudadanos privados y oficiales electos quienes representan varios intereses economicos. Cada miembro de una comunidad o condado perteneciente a NENEDD tiene representacion en el Concejo de Oficiales. Una Junta de Directores de nueve miembros es elegida cada ano por el Concejo de Oficiales.



### Membresia (Pueblos, Ciudades, Condados)

Como un miembro de NENEDD, a usted se le requiere apoyar las metas ya mision de la organizacion y ser parte del proceso de toma de decisiones al nominar un representante a el Concejo De Oficiales. Esto y un pago de las cuotas anuales son los unicos compromisos de las membresias de NENEDD.

### Inversiones

**Comunidades \$1.33/capita | Condados \$920**  
(\$670 min.)

Una subvencion de planeacion anual de parte del U.S. Department of Commerce - Economic Development Administration (EDA) es igualado con las membresias recibidas localmente. NENEDD basa la mayoría de sus fondos en membresias colectadas localmente y por contratos especiales.

### Alcance de los servicios

- Realizar encuestas de ingresos y actitudes
- Llevar a cabo una reunión en el ayuntamiento para compartir los resultados de la encuesta de actitud
- Preparar Plan de Acción para las prioridades de la encuesta de actitudes
- Identificar los recursos federales, estatales, locales y privados disponibles para abordar los planes de acción
- Asistir en la preparación de subvenciones para proyectos de desarrollo económico y comunitario descritos en el plan de acción.